

洗面化粧台 [TOTO]

F☆☆☆☆ 【Vシリーズ (3)】

イメージ写真例 (全体)

< 間口750mm >



注意 間口600は
二面鏡のみ対応

< 間口600mm >



※イメージです

ミラーキャビネット

- カバー付照明 [蛍光灯]: 電球に手が触れることなく安心。
- 節電できる鏡 [エコミラー]: くり止めコートをほどこした、電気を使わないエコ仕様の鏡。スイッチの入切をする手間も省け、くりめがとれるまでの待ち時間もありません。
- 三面鏡: 鏡の後ろはたっぷり収納スペース。



【従来品】

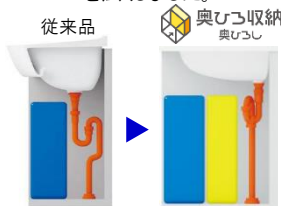


【エコミラー】



化粧台本体

- ひろびろ収納スペース: 排水管のカチをシンプルに。位置も奥にすることで、収納スペースを広くしました。
- 2枚扉タイプ: 大きな物もたっぷり収納。取手はタオル掛けとしても使えます。
- 洗面ボウルカラー 扉カラー: (ホワイト)

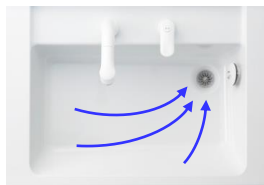


洗面器

- ゆったりと作業のしやすいひろびろスペース: まわりへの水はねをおさえる、広いボウルです。かさばるセーターもしっかり洗濯でき、洗面器など大きい物もすっぽり収まります。



- 使いやすい洗面ボウル: 水も髪もスイスイ流れる、すべり台ボウル。ボウル全体に水がいきわたり、水はもちろん髪の毛も排水口へ流れやすいデザイン。お掃除もラクラクです。



- 排水栓: ボウル側面にスッキリ収納。じゃまになりがちな排水栓が、オーバーフロー穴に納まります。



エコシングル水栓

- 省エネタイプの水栓: 水からお湯の切り替わりを「カチッ」とお知らせ。お湯のムダ使いが防げます。



トイレ [TOTO]

便器 ... 節水 6.0L

1F・2F共通



(ホワイト #NW1)



※イメージです。

棚付二連紙巻器



新しいフチなし形状“スゴフチ”

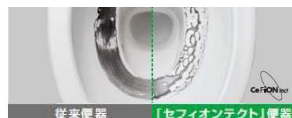
ボウル面に向かった“返し”がない全く新しい形状“スゴフチ”です。汚れが隠れて見えない部分がないので、お手入れがとってもラクにできます。



新機能

セフィオンテクト

特許取得



ナノレベルで表面を滑らかに仕上げた、汚れが付きにくく、落ちやすい、TOTOの技術です。

トルネード洗浄

吐水口を前方に設けることでぐりとまわるトルネード水流が、まず、汚れやすい前方部の返し部分を根こそぎ洗浄し、その勢いのまま後方もしっかり洗浄します。また小さい水たまり面は、ハネが少なくて安心です。



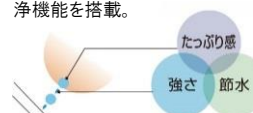
便座【ウォッシュレット】

1F・2F共エロンゲートサイズ便座(ノズル込)は、撥水性が高く、防汚効果のあるクリーン樹脂を採用しています。



セルフクリーニング+たっぷりリッチ洗浄

使用前後にノズルを自動洗浄。汚れをきれいに落とします。さらに水に空気を混ぜた心地の良い洗浄機能を搭載。



※イメージです。

※商品写真は印刷の為、実物と多少色味が異なる場合がございます。詳細はサンプル等でご確認ください。 ※2017.11.01発行の仕様となります。仕様は予告なく変更する場合がございますので、ご了承ください。

洗面化粧台 [LIXIL]

F☆☆☆☆

【PVシリーズ (2)】

イメージ写真例 (全体)

< 間口750mm >



注意 間口 600 は
二面鏡のみ対応

< 間口600mm >
※オリジナルサイズ



※イメージです

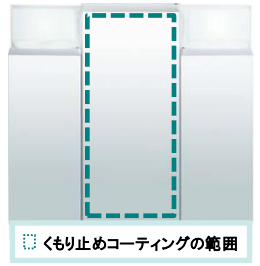
ミラーキャビネット

・鏡の裏にたっぷり収納
たくさんの小物をしまえる全収納タイプ。トレイの位置を変えることで背の高いものも収納できます。



・ストレスフリー・電力フリーの
くもり止めコート:

ヒーター式に比べ待ち時間がなく、消し忘れもなし。消費電力ゼロで快適に使用できます。



・インバーター式蛍光灯照明
白熱灯と比較して、消費電力は約 67% 削減できます。カバー付きなので、電球に手が触れることなく安心。



化粧台本体

・シンプルな開き扉タイプ:

背の高いものや、かさばる物をたっぷり収納。洗面器の高さは使いやすい800mmです。



・タオル掛け兼用取っ手:

大型取っ手はフェイスタオルも掛けられます。



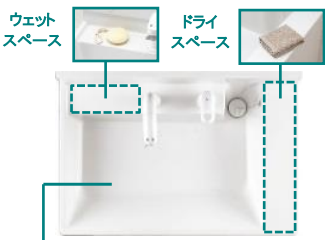
・洗面器カラー/扉カラー:

(ホワイト)



洗面器

・お手入れと使い易さが自慢の洗面器:



〈作業スペース〉右奥の排水口で作業スペースもたっぷり。つけ置き洗いやバケツの水くみに便利な洗面器です。

・スキマなし排水口:

排水口は洗面器と一体成形となった新構造。汚れが溜まりにくく、スポンジでカンタンにお掃除できます。



スキマなし排水口



・微細シャワー水栓:

同じ使い心地で 20% 節水。コップなどへの水汲みもしやすいスポット吐水です。



・ホース収納式:

ホースは引き出して使えるので水汲みや洗面器の掃除などに便利です。



・リフトアップ水栓:

約 70mm リフトアップするので、背の高いものへの水入れなどもラクラクです。



エコハンドル

・エコハンドル:

よく使う正面ハンドル位置で、「水」を出す省エネ設計。



お湯が混合する位置は「カチッ」とお知らせします。

トイレ [LIXIL]

イメージ写真例

サイホン便器
(1F・2F共通)



(ピュアホワイト)



※イメージです

便器 (大洗浄 6ℓ、小洗浄 5ℓ)



・まる洗い洗浄
水流がぐるりとしっかり回り、まるごと汚れを洗い流す理想の洗浄方式です。



便座 シャワートイレ



快適機能がいっぱい。使いやすいさにこだわったシャワートイレ。

快適な洗浄機能

レディースノズル



・レディースノズル
女性にやさしいビデ専用ノズル。



・ノズル先端着脱
ノズルの先端が簡単に取替えられ清潔に保てます。

棚付二連紙巻器



棚付二連紙巻器なら、ストックが一つ置けるだけでなく、様々な使い勝手に対応できます。

お掃除ラクラク



・キレイ便座

汚れが入りやすい継ぎ目がありません。新素材により、気になる便座裏の汚れもサッとひと拭き。



・本体スライド着脱

本体をスライドさせて、簡単に着脱できるので、今まで届かなかった便器と便座の奥の汚れまでしっかりお掃除できます。



・フチレス形状

奥も手前も便器のフチを丸ごとなくし、サッとひと拭き、お掃除ラクラクです。