

玄関ドア [LIXIL]

断熱玄関ドア『ジエスタ2 オリジナル』

【親子ドア】

M23

(縦木目)



M25

(縦木目)



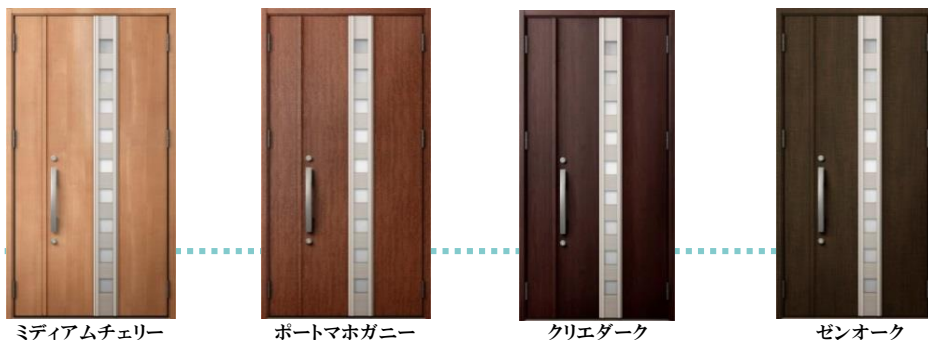
H11

(縦木目)



H12

(縦木目)



カラーバリエーション

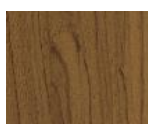
ハンドルタイプ【M23/M25/H11/H12】



クリエアイボリー



クリエパール



クリエモカ



ミディアムチェリー



ポートマホガニー



クリエダーク



ゼンオーク



トリノパイン



ポリッシュシルバー  
枠:ナチュラルシルバー



シヤイングレー

【外観】



A型ハンドル  
<プラストシルバー>

【内観】



バーハンドル  
<ダークブラウン>

※商品写真は印刷の為、実物と多少色味が異なる場合がございます。詳細はサンプル等でご確認ください。  
※2017.05.22発行の仕様となります。仕様は予告なく変更する場合がございますので、ご了承ください。

玄関ドア [LIXIL]

断熱玄関ドア『ジエスタ2 オリジナル』

【親子ドア】

H13

(縦木目)



H14

(縦木目)



カラーバリエーション



ハンドルタイプ【H13/H14】

【外観】

D型ハンドル  
〈シルキーマットブラック〉

【内観】

バーハンドル  
〈ダークブラウン〉

防犯性

□ 2ロックと3つの鎌付デッドボルト

破られにくい「2ロック」で、  
ピッキング対策も万全。

解錠に時間がかかるカギほど侵入盗から狙われにくいもの。  
『ジエスタ2』は2ロックを標準装備。  
シリンダー自体が不正解錠しづらい構造なので、  
ピッキングなどによる「施錠開け」対策に効果的です。  
さらに、上部ロック(①②)2つ、下部ロック(③)に1つ、  
鎌付きデッドボルトを採用することで、「こじ破り」に対する  
抵抗力を高めています。

耐こじ破り性能は、5分以上です。



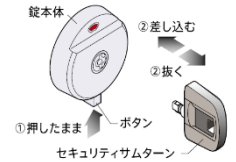
□ セキュリティーサムターン

ガラス破り対策に有効な  
「セキュリティーサムターン」。

ボタンを押すだけで、サムターンの取り外しが可能。  
外出時や就寝時に外しておけば、万ドアや窓ガラスに  
穴をあけられても、「サムターン回し」で  
開けられる心配がありません。

耐サムターン回し性能は、5分以上です。

指定建物錠の防犯性能表示  
最高等級を標準仕様としています



□ デンプルキー



カギの閉め忘れによる  
“無締まり”を防ぐ「施解錠表示」。

ひと目で施解錠状態がわかるサインを設置。  
カギが閉まっているのかわからない  
不安感をなくし、カギの閉め忘れを防ぎます。

耐ピッキング性能は、10分以上です。



安全性

□ ドアガード

来訪者確認用の「ドアガード」にも、  
小さな気配り

「ドアガード」を機能させると、ドアを開けても一定幅ま  
でしか開かないようにできます。ドアガードの先端には、  
つまみやすく、指先にもやさしい樹脂キャップを設置。  
イエローのサインで注意を喚起し、衣類などのひっかけ  
を防ぎます。また、可倒式の受け部は、使用しないとき  
には収納することができるため、出入りの邪魔になりま  
せん。固定機能付なので、採風時など使用シーンに応じて  
ドアを定位置で開いたまま固定させることができます。



※ドアを一定幅以上は開かないようにする機構であり、錠、防犯に対する機構ではありません。  
※就寝時には必ず施錠してください。

アルミサッシ [LIXIL]

ガラス仕様

Low-E 複層ガラス  
日射取得型

アルミサッシカラーバリエーション

〈ホワイト〉



〈シャイングレー〉



※商品写真は印刷の為、実物と多少色味が異なる場合がございます。詳細はサンプル等でご確認ください。  
※2017.05.22発行の仕様となります。仕様は予告なく変更する場合がございますので、ご了承ください。

玄関ドア [YKK AP]

断熱玄関ドア『ヴェナート』

S04



ハニーチェリー      キャラメルチーク      ショコラウォールナット      ガトーアカシア      チェックブルー      ピュアシルバー

S33



ハニーチェリー      キャラメルチーク      ショコラウォールナット      ガトーアカシア      スモークヒッコリー      ピュアシルバー

S13



ハニーチェリー      キャラメルチーク      ショコラウォールナット      プラチナステン

S27



ハニーチェリー      キャラメルチーク      桑炭 (クワタン)      ピュアシルバー

カラーバリエーション



ハニーチェリー      キャラメルチーク      ショコラウォールナット      桑炭 (クワタン)      ガトーアカシア      スモークヒッコリー      チェックブルー      ピュアシルバー      プラチナステン

※商品写真は印刷の為、実物と多少色味が異なる場合がございます。詳細はサンプル等でご確認ください。  
 ※2017.05.22発行の仕様となります。仕様は予告なく変更する場合がございますので、ご了承ください。

## 玄関ドア [YKK AP]

### 断熱玄関ドア 『ヴェナート』

K13



プラチナステン



ブラウン



カームブラック

K14



プラチナステン



ブラウン



カームブラック

### カラーバリエーション



プラチナステン



ブラウン



カームブラック

### ハンドルタイプ 【全タイプ共通】

角型ストレートハンドル  
＜シルバー＞

【外観】



【内観】



### 防犯性

#### ピッキングによる不正解錠を防ぐ2ロックのシリンダー錠

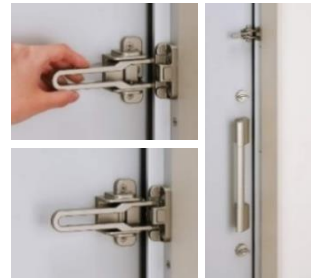
キー1本でドアの2ヶ所を施解錠する1キー2ロックを採用。不正解錠に手間と時間のかかることになり、見た目にも侵入を敬遠させる効果があります。錠は防犯性の高いデンブルキー採用。優れた耐ピッキング性能を持つ構造。暗い所でも鍵穴が見つけやすい、蓄光樹脂を採用し、キーが差し込みやすいスリパチ形状に仕上げています。



#### さらに安心をプラスするロック機構

ドアを閉じた状態で、アーム部分を受け側にスライドすることでアームが「かんぬき」となり、ドアをロックすることができます。上部錠、下部錠と合わせて使用することで、より安心です。

- ※ドアガードのロック機構は上部錠、下部錠と合わせてお使い下さい。
- ※室外側からロック機構の操作はできません。在宅時や就寝時の補助ロックとしてお使い下さい。
- ※アームやドアガード受のフックを出したまま開閉しないで下さい。破損したり誤ってガード状態になる可能性があります。



#### 取り外して安心、脱着サムターン

サムターンをボタン一つで取り外しできます。外出時や就寝時に外しておけば、ガラスを破って手や工具を差し入れられても、サムターンを操作して開けられる心配がありません。

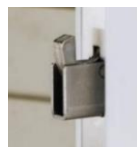


#### ドアガードの不正解放防止機構 【特許取得】

親子ドアの場合、ドアガードがフランス落としのレバーに重なってロックされる為、ドアガード使用中に外から子扉が開けられてしまうことを防ぎます。



#### しっかり固定する鎌錠



指定建物錠の防犯性能表示

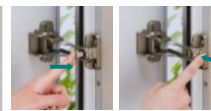
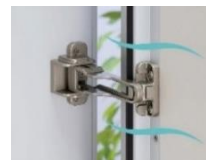
事項	性能		
耐ピッキング性能	5分未満	5分以上	10分以上
耐力ギア壊し性能	5分未満	5分以上	10分以上
耐サムターン回し性能	なし(5分未満)	あり(5分以上)	あり(5分以上)
耐カム送り解錠性能	なし(5分未満)	あり(5分以上)	あり(5分以上)
耐こじ破り性能	なし(5分未満)	あり(5分以上)	あり(5分以上)
出錠時カギ本数	同一子錠 / 5本		

「ヴェナート」の仕様はここに該当します。  
※ウェーブオー（WX5シリンダー）を備付の場合、錠カム送り解錠性能と耐こじ破り性能は表示されません。

テッドボルト(かんぬき)についた鎌が錠受けにしっかりと噛み合さり、しっかり固定。パールなどを使ってドアをこじ開ける手口に対して強い抵抗力を発揮します。

#### 快適さをプラスする通風機構

業界初



ドアガード使用時の全開状態でフックを押込むことで、ドアを少しかけた状態に固定することができます。生活シーンに合わせて、玄関の通風・換気が可能になります。

- ※定位置で開いたまま固定できる機構であり、錠、防犯に対する機構ではありません。外出時、就寝時などの長時間の使用は行わないで下さい。
- ※室外側から通風機構の操作はできません。

## サッシ [YKK AP]

### ガラス仕様

Low-E複層ガラス  
日射取得型

ホワイト



プラチナ  
ステン



### アルミサッシカラーバリエーション