

＜内外装＞玄関まわり



玄関ドア



家の顔となる玄関ドアは、ブラウン・ステンカラーまたはホワイトのいずれかです。

（物件ごとに異なります。）

門柱



雨風に強い軽量アルミニウム仕上げ。インターホン・照明・ポスト表札のセットです。

（表札は、左写真にはありません。）

カードを近づけるだけのKey

カードやシールをハンドルに近づけるだけで開け閉め出来る機能。



シューズクローゼット

飽きのこないデザインと高い収納力で、便利にお使い頂けます。

TVモニター付インターホン

手放し通話ができ、送話表示灯で送話・受話状態が確認できます。

映像と音声で玄関先の様子をチェックできるモニター機能や、夜間の訪問者の顔も確認できるLEDライトを装備しています。



インターホン（子機）
（室外）

インターホン（親機）
（室内）

＜内外装＞建具・収納



サッシ

カラーは、ホワイト・ブラック・シャイングレー
オートムブラウンの4種類となります。
防犯の為にシャッター雨戸や網戸はオプション工事
となります。

White

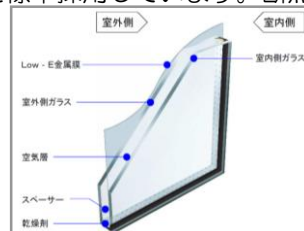
Black

Shine
Gray

Autumn
Brown

複層ガラス

複層ガラスを標準採用しています。断熱効果を
高めます。



クローゼット

木目の美しさを際立たせるシンプルデザインの建具。
居室ドアからクローゼット扉までトータルデザインで
コーディネートすることにより、室内に落ち着きと
安らぎを与えてくれます。インテリアを引き立てます。



LEDダウンライト

従来の蛍光灯ライトに比べ電気料金・年間CO2
を削減できます。



＜内外装＞フローリング



傷に強く、美しい仕上がり。自然素材ならではの豊かな表情が毎日の暮らしに安らぎとゆとりを与えてくれます。

環境にやさしい素材

木材は、成長過程でCO₂を吸収し、加工しても燃やさない限りCO₂を固定し続けるため、地球温暖化防止に貢献する自然素材です。

ナチュラルな美しさ

フローリング材には、木目、色調など木材特有の風合いがあり、それがナチュラルな美しさになっています。

傷やクラックに強い仕上がり

日常生活で床材の受ける様々な傷や、温度・湿度変化によるクラックの発生を大幅に抑える特殊加工を施工済み。メンテナンスの手間が軽減します。

自然の調湿作用

空気中の湿気が多いと水分を吸収し、低いと水分を排出します。

低VOC対策・抗菌加工

F☆☆☆☆の低ホルムアルデヒド対策はもちろん、低VOC対策商品を使用しています。

(※VOCとは、トルエン・キシレンなどの気化しやすい揮発性有機化合物のことです。)

また、抗菌加工処理も施しております。



<内外装>サイディング ケイミュー(株)



石綿を原材料として使用しない外壁材です。
住む人と地球環境にやさしい商品です。

色あせしにくい

色あせの原因となる紫外線に強いコーティングをそれぞれに採用。「色あせしにくい」という、外壁材として欠かせない基本性能を備えたラインナップを広く揃えています。

汚れにくい

ケイミュー外壁材に施されたコーティングは、汚れがつきにくい効果を併せ持つのが特長。美しい発色を守ることはもちろん、日常の汚れからも住まいをしっかりと守ります。

メンテナンスしやすい

経年による色あせ日焼けが目立たない、いわばメンテナンスがしやすい外壁材。塗り替え頻度が少なく済むため、メンテナンスにかかる費用も軽減することができます。

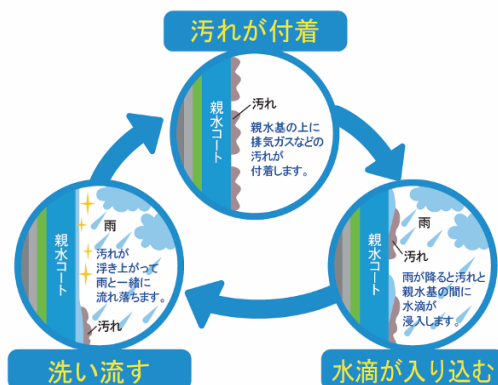
地震に強い

モルタルの外壁と比べてその重さは1/2以下。建物の総重量が抑えられるため、住まいの減震化が図れます。

(モルタル外壁材：約6t ケイミュー外壁材：平均約2.5t (ケイミュー調べ))

クラックや破損に強い

空隙を減らすオートクレーブ養生を施しており、クラックや破損に強い素材です。



＜内外装＞サイディング ニチハ(株)



外観を美しく保ち、雨水で汚れを落とす
ナノ親水マイクロガードを採用。

親水性を発揮

光に関係なく親水性を発揮するので、日当たり面だけでなく、日陰面や夜間、そして季節に関係なく効果が持続します。

防藻・防カビ剤を配合

従来品に比べて塗膜表面での藻・カビの生育を抑制します。

(※防藻・防カビ剤の効果はニチハ(株)試験結果に基づく比較であり、効果を保証するものではありません。)

セルフクリーニング機能

ナノ親水マイクロガードは、空気中の水分子を取り込んで外壁表面に薄い水分子膜を作り、汚れの元となる物質を水分子膜の上に付着させます。雨が降れば、汚れは雨とともに洗い流されます。

サイディングパターン

Base

ルスコミュール調

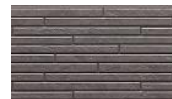


コロリータイル調



Accent

フォストライン調



克蘭ストーン調



コロリータイル調



ピッコロストーン調



ルスコミュール調



ティンバーストーン調



＜内外装＞ダイライト



ダイライトは地震・台風・火災から家族と住まいを守ります。

高強度

ダイライトの壁は、力を全体で受け止め、分散させる為、万一の災害にも優れた強度を発揮。木造軸組工法で壁倍率2.5倍・枠組工法で3.0倍を実現（ダイライトMS9mm）した高強度性。筋かいレスを可能にし、耐震性の高い木の住まいを実現します。

防火性

高い耐震性もダイライトの大きな特徴。燃えにくい無機質素材（鉱物質繊維と火山性ガラス質材料）を使用する事で、準不燃・防火構造の認定を取得しています。

透湿性

壁の内部に発生する結露は住まいの大敵。無機質原料が繊維状になってからみ合った多孔質な特性を持っているダイライトは、壁の湿気を速やかに放出し、内部結露の発生を防ぎます。

高耐久性

無機質素材だから防腐性・防蟻性にも優れた特性を発揮。6ヶ月間地中に埋める実験でも、腐らず強度劣化もほとんどない事が確認されています。

寸法安定性

煮沸試験、凍結融解試験（300サイクル）などでも、ダイライトは、安定した品質・寸法を保ち、優れた寸法安定性が実証されています。

健康

ダイライトは、アスベストを一切使用していないほか、ホルムアルデヒドも最上位規格（F☆☆☆☆）の人と環境に配慮したクリーンな建材です。

＜内外装＞仕様例 1階



▲ ①システムキッチン



▲ ②和室



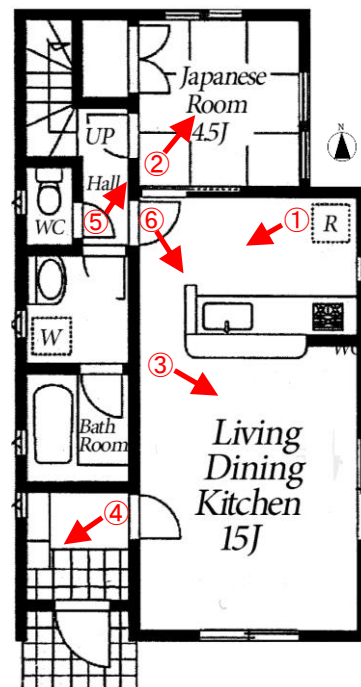
▲ ③リビングダイニング



▲ ④玄関・シューズボックス



▲ ⑤和室・キッチン扉



↑ 左の矢印は、カメラの目線の方向を示しています。
※家具の配置及び間取りは参考例です。



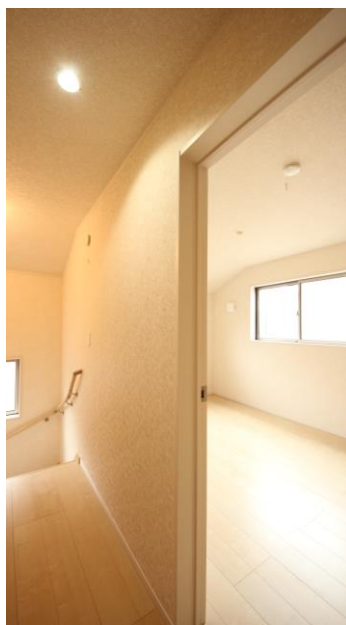
▲ ⑥システムキッチン



＜内外装＞仕様例 2階



▲ ①階段から廊下



▲ ②廊下から洋室6帖



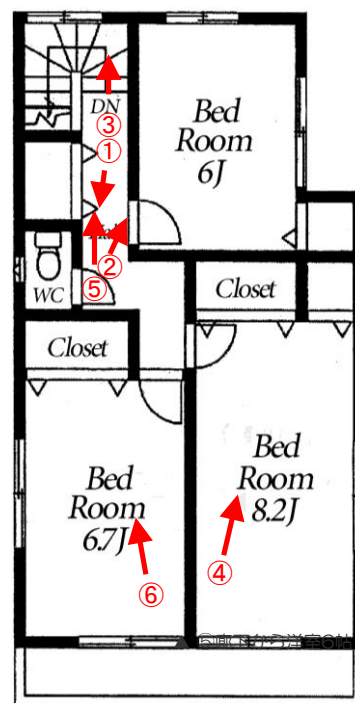
▲ ③階段



▲ ④洋室8.2帖



▲ ④洋室8.2帖



↑ 左の矢印は、カメラの目線の方向を示しています。
※家具の配置及び間取りは参考例です。

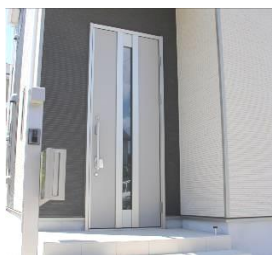


▲ ⑤廊下

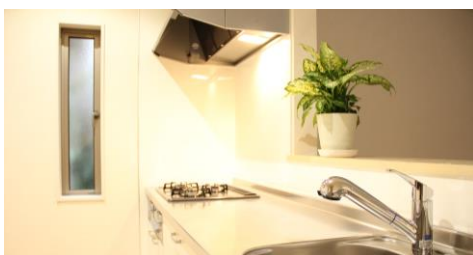


▲ ⑥洋室6.7帖

<内外装>仕様例 1階



▲ ①玄関ドア



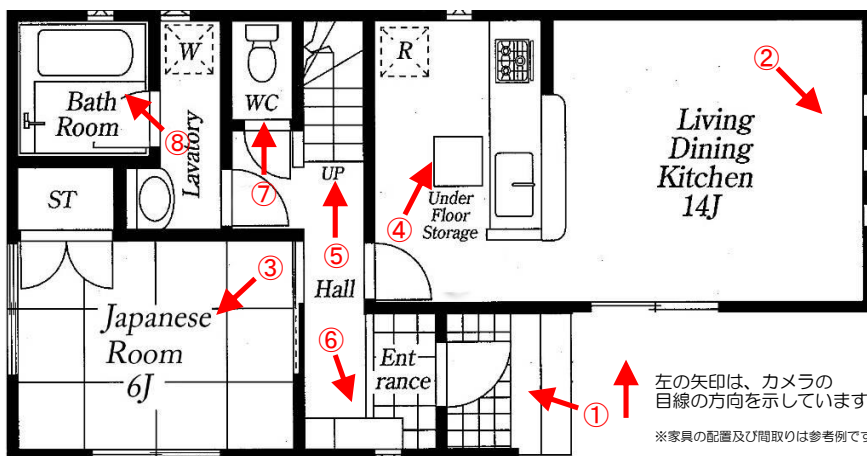
▲ ②リビング三連窓



▲ ③和室



▲ ④システムキッチン



▲ ⑤廊下から階段



▲ ⑥シューズボックス



▲ ⑦トイレ

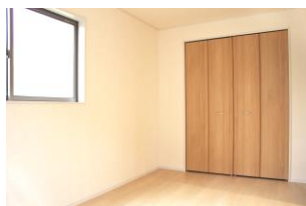


▲ ⑧バス

<内外装>仕様例 2階



▲ ①階段



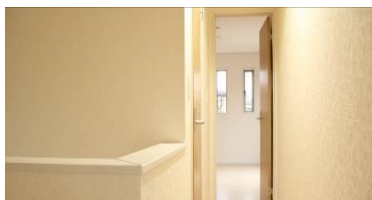
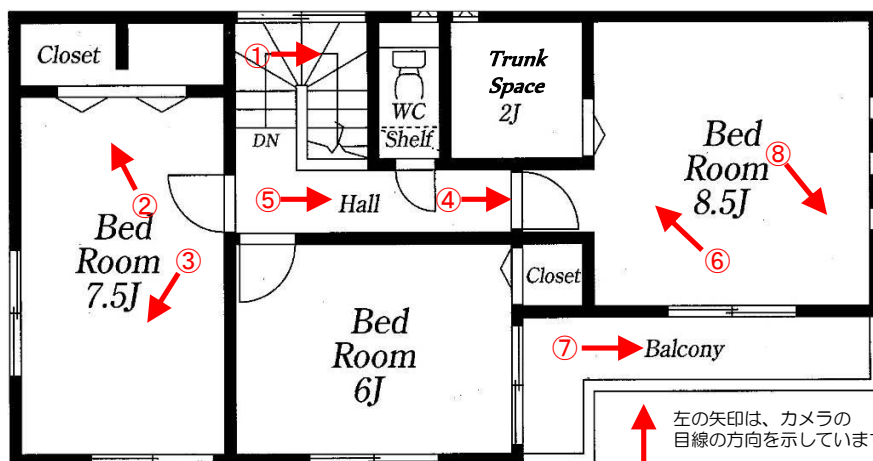
▲ ②洋室7.5帖



▲ ③洋室7.5帖



▲ ④廊下



▲ ⑤廊下



▲ ⑥納戸



▲ ⑦バルコニー



▲ ⑧洋室8.5帖