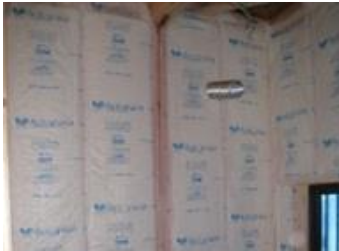


## 次世代省エネルギーの家



省エネルギー対策等級4をクリアしています。

### グラスウールで家中まるごとすっぽり断熱



高い断熱性能があり、防湿性能の高いフィルム付属で壁内の結露対策をしています。  
万が一の火災でも燃えにくく、断熱性能も長持ちします。

※アクリアはシックハウス症候群の原因の一つ「ホルムアルデヒド」を材料に含みません。

### 住まいの断熱性能比較

	※窓仕様：単板ガラス 昭和60年代頃の一般的な住まい	※窓仕様：複層ガラス 平成10年以降頃の一般的な住まい	※窓仕様：複層ガラス アクリアNEXTの住まい
<b>省エネ度</b>			
暖冷房にかかる年間費用(円/年)	約6万9675円	約6万2050円	約3万6825円
暖冷房によるCO <sub>2</sub> 発生量(Kg/年)	1,070kg	953kg	566kg
CO <sub>2</sub> 削減効果	昭和60年代レベルの住まいに比べ、削減できるCO <sub>2</sub> 排出量を フナの木々のCO <sub>2</sub> 吸収量に換算すると	12本	47本
<b>快適性</b>			
暖房をしていないときの冬の朝6時の トイレの温度(°C) (外気温1.6°Cのとき)	約5.1°C	約7.4°C	約8.8°C

※延床面積約35坪の2階建て木造住宅を想定して算出